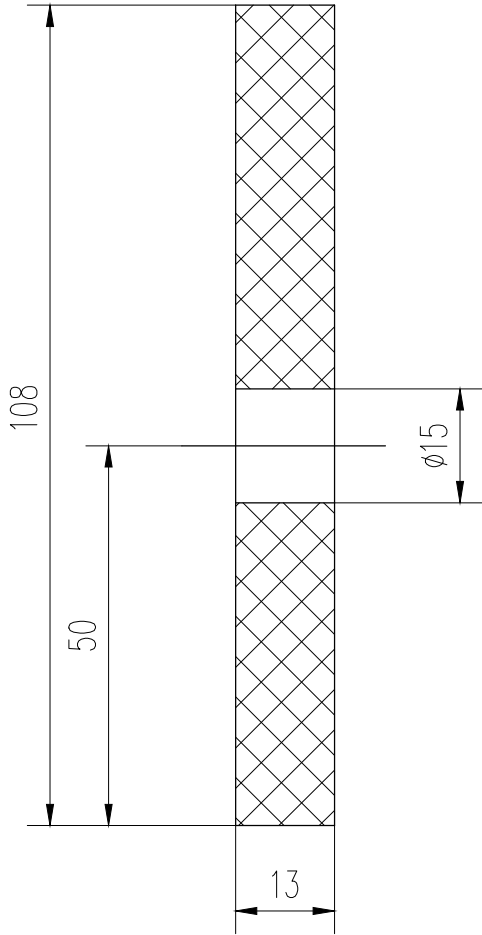
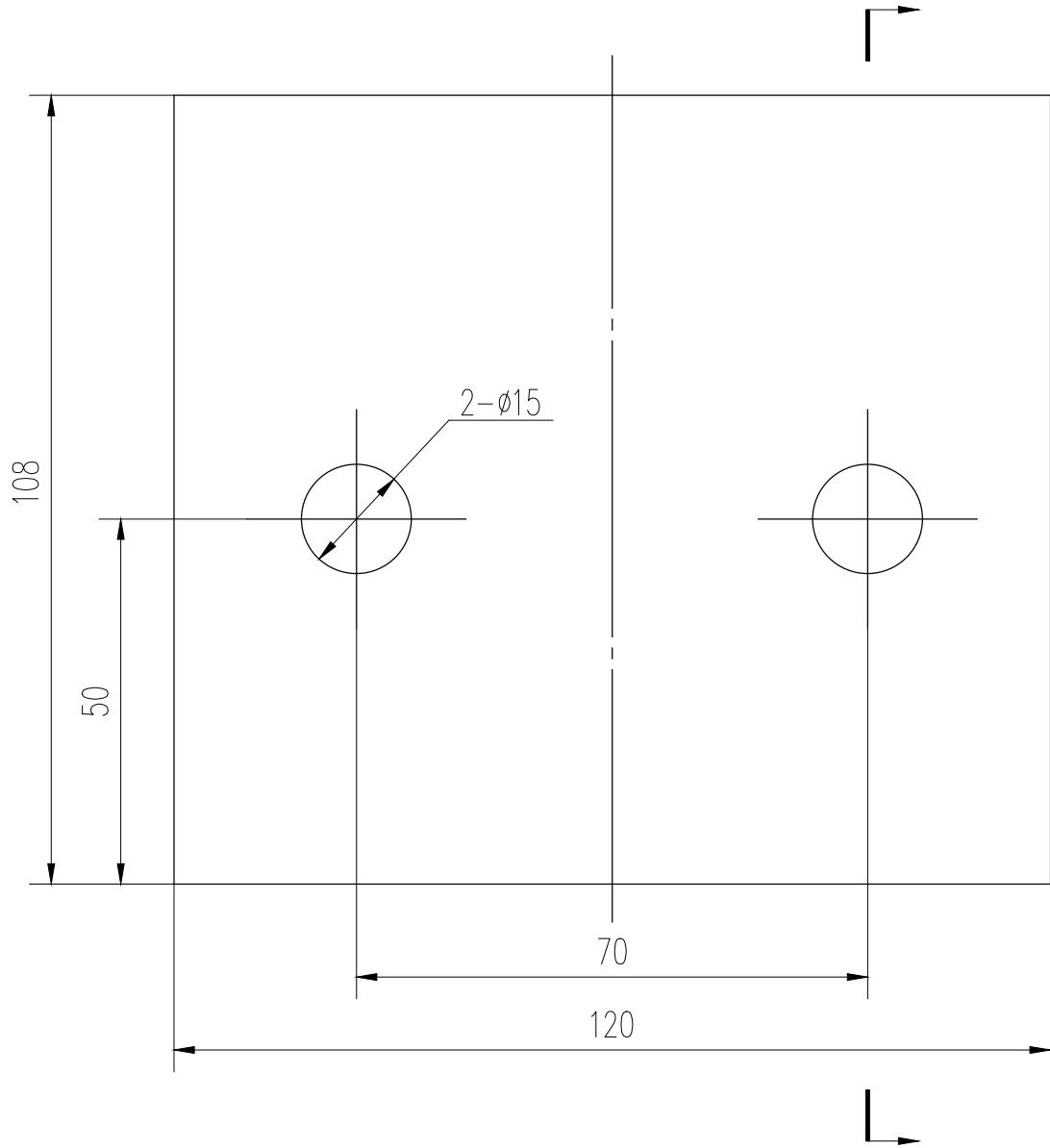


土建	工艺			电气			建筑结构				
	总图			水机			水工				
				金结			地勘				
	会签专业		签名	会签专业		会签人员	会签专业		会签人员		签名



说明:

- 标题栏中数量为一扇闸门的用量。
- 底部水封垫板上的螺栓孔应与侧水封压板及底水封压板上的螺栓孔中心一致。橡皮严禁烫孔。

重量:0.26kg

 广州市水务规划勘测设计研究院有限公司 Guangzhou Water Planning & Design Institute Co., Ltd.							项目名称	广州市大坳拦河闸坝加固改造工程				
批准			校核	蔡积翔		项目负责人	陈汉杰	阶段	施工图	鱼道工作闸门3.0x2.5m-4.12m		
核定			设计	卢毓颖		专业负责人	卢毓颖	专业	金属结构	底部水封垫板		
审查	欧镇财		制图	卢毓颖		日期	2023.07	1	比例	1: 1	图号	23007-SGT-JJ-02-3-9